

# 三相110mm 步进电机



|      |                  |
|------|------------------|
| 步距精度 | 5%               |
| 温度   | 80°C Max         |
| 环境温度 | -20°C~+50°C      |
| 绝缘电阻 | 100MΩMin 500VDC  |
| 耐压   | 500VAC 1 minute  |
| 径向跳动 | 最大0.06mm(450g负载) |
| 轴向跳动 | 最大0.08mm(450g负载) |

## ▶ 技术数据

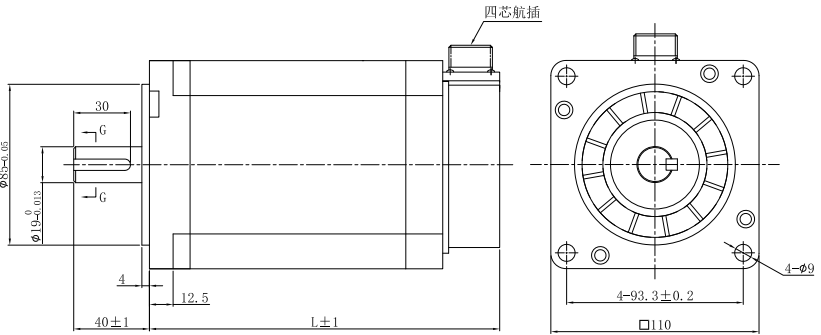
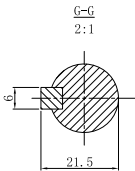
| 型号       | 步距角 (°) | 电机总长度 (L) | 保持转矩 (N.m) | 额定电流 (A) | 相电阻 (Ω) | 相电感 (mH) | 转子惯量 (g.cm <sup>2</sup> ) | 电机重量 (kg) | 适配驱动器    |
|----------|---------|-----------|------------|----------|---------|----------|---------------------------|-----------|----------|
| YK31112A | 1.2     | 132       | 8.0        | 4.3      | 0.81    | 8.62     | 6000                      | 5.0       | YKD3722M |
| YK31115A | 1.2     | 162       | 12         | 6.0      | 0.56    | 8.79     | 9720                      | 6.4       |          |
| YK31118A | 1.2     | 185       | 16         | 6.5      | 0.64    | 9.47     | 13560                     | 9.0       |          |
| YK31122A | 1.2     | 219       | 20         | 7.0      | 0.57    | 2.46     | 17400                     | 11.2      |          |

※ 以上仅为代表性产品, 可按要求另行制作。

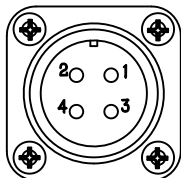
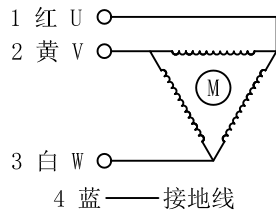
### ■ 外形尺寸

| 型号       | 轴径 (mm) | 轴键 (mm)  | 轴伸 (mm) |
|----------|---------|----------|---------|
| YK31112A | 19      | 平键6x6x30 | 40      |
| YK31115A | 19      | 平键6x6x30 | 40      |
| YK31118A | 19      | 平键6x6x30 | 40      |
| YK31122A | 19      | 平键6x6x30 | 40      |

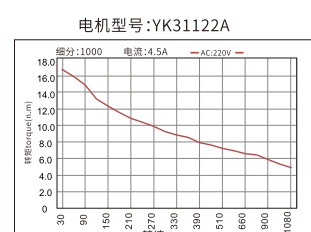
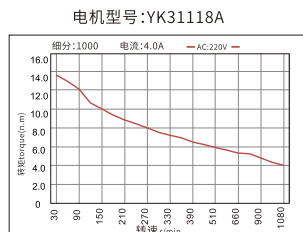
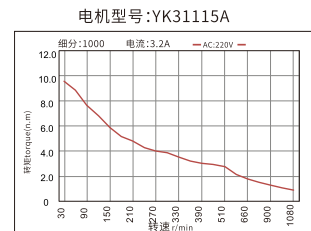
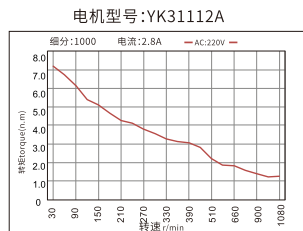
### 键槽轴



### ■ 电机接线图



### ■ 矩频特性曲线图



综述与选型

研控 步进驱动器

研控 闭环步进驱动器

研控 混合伺服驱动器

研控 闭环步进电机

研控 总线型驱动器

研控 集成式电机

研控 步进电机

研控 低压伺服驱动器

研控 开关电源

配件包