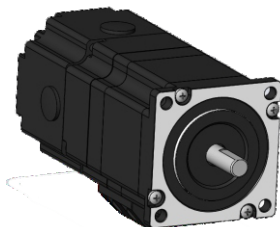


# 两相57mm 闭环刹车电机



相数	2
步距精度	5%
温升	80K以下/Max
使用温度	0°C~+50°C
绝缘等级	B(130°C)
绝缘电阻	100MΩMIN@500V DC
轴向负载	20N MAX
径向负载	75N MAX@出轴20mm处

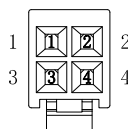
## 技术数据

型号	步距角 (°)	长度 (L)	保持转矩 (N.m)	额定电流 (A)	相电阻 (Ω)	相电感 (mH)	转子惯量 (g.cm <sup>2</sup> )	电机重量 (kg)	制动力矩 (N.m)	适配驱动器
YK257EC56E1-SC	1.8	78	1.2	4.0	0.44	1.4	280	1.2	>2	SSD2505M (1811版)
YK257EC76E1-SC	1.8	98	2.0	5.0	0.40	1.7	480	1.55	>2	
YK257EC80E1-SC	1.8	103	2.2	5.0	0.43	1.8	520	1.65	>2	

### 外形尺寸

#### 电机引线

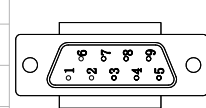
PIN	线色	定义
2	红	A+
1	蓝	A-
4	绿	B+
3	黑	B-



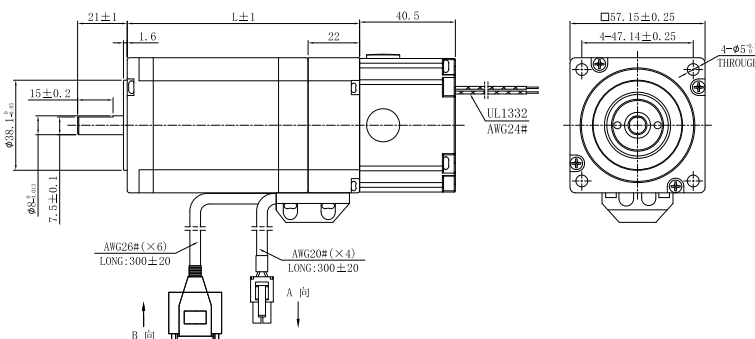
Molex  
胶壳:39-01-2040  
端子:39-00-0038

#### 编码器引线

PIN	线色	定义
1	蓝	EA+
2	蓝白	EA-
4	橙	EB+
5	橙白	EB-
8	红	+5V
9	黑	GND



B向  
DB9 (母头)

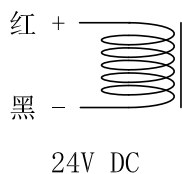


适配动力线型号:SSD2505-DJZJ-XXm、

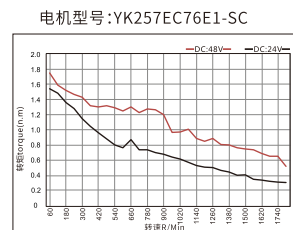
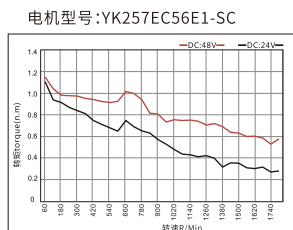
适配编码器线型号:SSD2505-BMZJ-XXm

注:XX=引线长度,1.5米、2米、3米、5米

### 刹车接线图



### 矩频特性曲线图



- 注意**
1. 请保证电机及编码器接线正确, 否则电机上电接收脉冲后会超差报警
  2. 电机安装时, 严禁敲击电机后盖, 以免损坏编码器。