

两相86mm 闭环步进电机



| | |
|------|------------------|
| 步距精度 | 5% |
| 温 度 | 80°C Max |
| 环境温度 | 0°C~+50°C |
| 绝缘电阻 | 100MΩMin 500VDC |
| 耐 压 | 500VAC 1 minute |
| 径向跳动 | 最大0.02mm(450g负载) |
| 轴向跳动 | 最大0.08mm(450g负载) |

技术数据

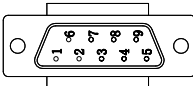
| 型号 | 步距角 (°) | 长度L (mm) | 保持力矩 (N.m) | 额定电流 (A) | 相电阻 (Ω) | 相电感 (mH) | 转子惯量 (g.cm ²) | 电机重量 (kg) | 适配驱动器 |
|--------------|------------|-------------|---------------|-------------|------------|-------------|------------------------------|--------------|-------|
| YK286EC118N1 | 1.8 | 140 | 6.0 | 4.8 | 0.4 | 2.9 | 2700 | 3.75 | MS-M3 |
| YK286EC156N1 | 1.8 | 178 | 12.0 | 6.0 | 1.25 | 6.0 | 4000 | 5.15 | |

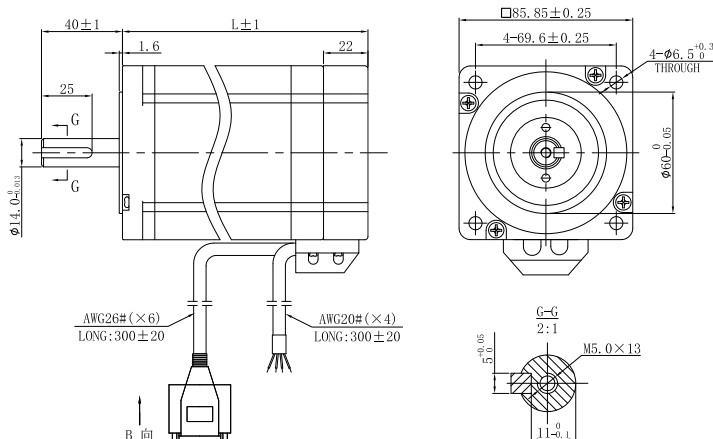
外形尺寸

电机引线

| PIN | 线色 | 定义 | 无 |
|-----|----|----|---|
| 1 | 红 | A+ | |
| 2 | 蓝 | A- | |
| 3 | 绿 | B+ | |
| 4 | 黑 | B- | |

编码器引线

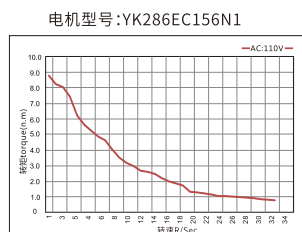
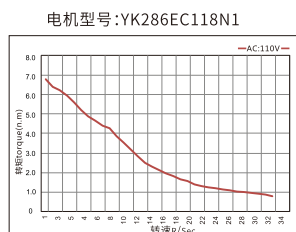
| PIN | 线色 | 定义 |  B向 DB9 (母头) |
|-----|----|-----|---|
| 1 | 蓝 | EA+ | |
| 2 | 蓝白 | EA- | |
| 4 | 橙 | EB+ | |
| 5 | 橙白 | EB- | |
| 8 | 红 | +5V | |
| 9 | 黑 | GND | |



MS-M3适配编码器线型号:MS-S3-BMZJ-XXm

注:XX=引线长度, 1.5米、2米、3米、5米

矩频特性曲线图



- ⚠ 注意**
- 1、请保证电机及编码器接线正确, 否则电机上电接收脉冲后会超差报警
 - 2、电机安装时, 严禁敲击电机后盖, 以免损坏编码器。

综述与
选型

研控
步进驱动器

研控
闭环步进
驱动器

研控
混合伺服
驱动器

研控
闭环步进
电机

研控
总线型
驱动器

研控
集成式
电机

研控
步进电机

研控
低压伺服
驱动器

研控
开关电源

配件包