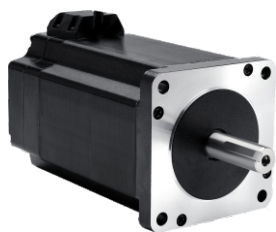


85mm系列 三相闭环步进电机



步距精度	5%
温 度	80℃ Max
环境温度	-20℃~+50℃
绝缘电阻	100MΩMin 500VDC
耐 压	500VAC 1 minute
径向跳动	最大0.02mm(450g负载)
轴向跳动	最大0.08mm(450g负载)

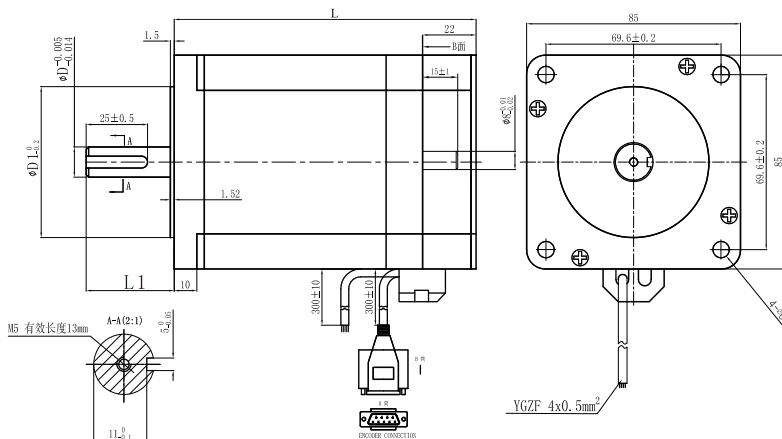
► 技术数据

型号	步距角 (°)	电机总长度 (L)	保持转矩 (N.m)	额定电流 (A)	相电阻 (Ω)	相电感 (mH)	转子惯量 (g.cm ²)	电机重量 (kg)	电机线数
YK385EC127A1	1.2	147	7.5	4.5	2.6	17	3960	4.26	3
YK385EC156A1	1.2	176	12	3.0	2.34	18.33	4500	6.5	3

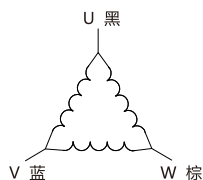
适配驱动器型号：MS-L3

► 外形尺寸

• 安装尺寸					
型号	轴径D (mm)	轴键 (mm)	轴伸L (mm)	止口直 径D1 (mm)	
YK385EC127A1	14	平键5×5×25	40	60	
YK385EC156A1	14	平键5×5×25	40	60	
• 编码器接线图					
9	黑	GND	8	红	+5V
2	蓝/白	EA-	1	蓝	EA+
5	橙/白	EB-	4	橙	EB+
※ 电机/编码器直引线： 0.3m 编码器标配连接线： 2.0m。(可选配8m/10m) 电机无配线					



► 电机接线图



YK385EC127A1、YK385EC156A1



注意

- 1、请保证电机及编码器接线正确，否则电机上电接收脉冲后会超差报警
- 2、电机安装时，严禁敲击电机后盖，以免损坏编码器。

综述与选型

研控
步进驱动器
■ 数字式
两相

研控
闭环电机
■ 两相

研控
EtherCAT
驱动器

研控
集成式电机
■ 开环

研控
集成式电机
■ 闭环

研控
步进电机
■ 两相

研控
步进电机
■三相

配件